

# Обратный клапан SVPK SCV

DN 40 - 300  
PN 10/16



## Особенности конструкции

Дизайн и технические характеристики в соотв. с DIN EN 12334  
С фланцевым соединением согласно EN1092-2  
Строительная длина согласно EN558, серия 48 (DIN3202, F6)  
Резиновое уплотнение  
Клапан с покрытием из эластомера  
100% полнопроходная конструкция  
Низкий износ и низкое сопротивление подшипника клапана  
Подъемный механизм

## Материалы

Корпус и крышка из высокопрочного чугуна GGG-50  
Диск полностью вулканизирован EPDM  
Крышка и соединительные болты из нержавеющей стали марки A2

## Защита от коррозии

Внутри и снаружи - эпоксидное покрытие

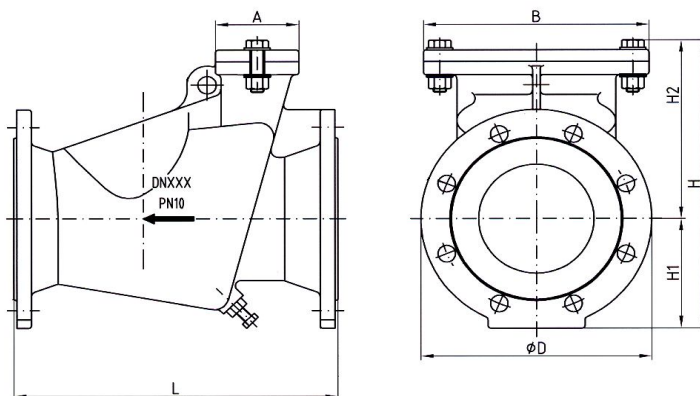
## Область применения

Установки для питьевой воды и канализационные сети

Наименование	Материал
Корпус	ВЧШГ (GGG 40)
Крышка	ВЧШГ (GGG 40)
Диск	ВЧШГ (GGG 40)
Покрытие диска	EPDM или NBR
Уплотнение крышки	EPDM или NBR
Болты и гайки	Нержавеющая сталь A2
Защита от коррозии	Эпоксидное покрытие (min 250 микрон)

Другие материалы, покрытие и аксессуары по запросу.

Размер DN	Давление PN	Гидростатический тест давления (бар)		Допустимое рабочее давление (бар) до 70°C
		Корпус	Седло	
40 - 300	10	11	15	10
40 - 300	16	24	17,6	16



Размер	Строительная длина согл. DIN EN 558-1 Серия 10	Фланец Ø	Размеры						Вес кг	Объем м³
			D мм	A мм	B мм	H1 мм	H2 мм	H мм		
DN мм	L мм	D мм	A мм	B мм	H1 мм	H2 мм	H мм	кг	м³	
40	180	150	60	130	75	108	183	10,0	0,01	
50	200	165	66	141	82	116	199	11,0	0,01	
65	240	185	76	156	93	129	222	13,0	0,01	
80	260	200	81	171	100	141	241	17,5	0,02	
100	300	220	82	200	110	164	274	29,4	0,02	
125	350	250	90	244	125	204	329	35,5	0,03	
150	400	285	88	280	142	223	365	54,6	0,05	
200	500	340	149	313	170	260	430	78,0	0,09	
250	600	395	198	386	200	318	517	125,0	0,13	
300	700	445	206	450	228	352	580	161,0	0,19	