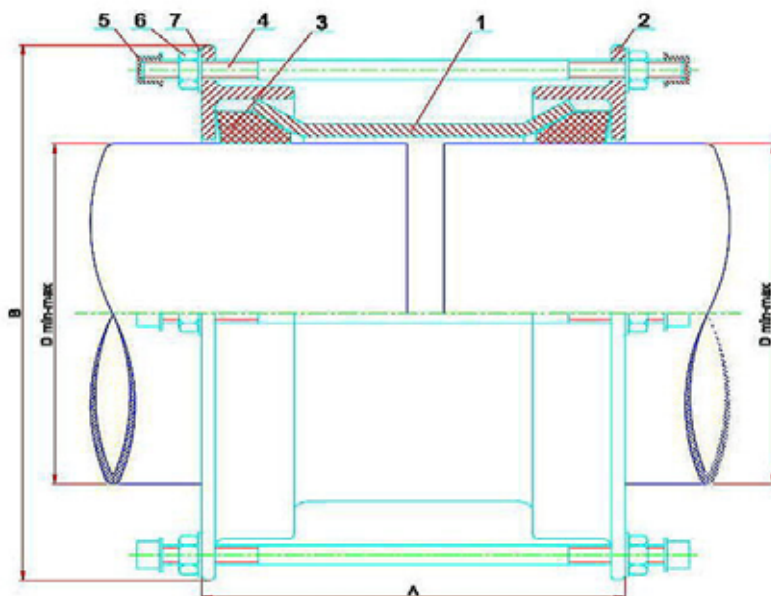


Соединительная муфта DN350-DN1200



| | DN | | Dmax-Dmin | A | B | Вес(кг) |
|----|------|-------|-----------|-----|------|---------|
| 1 | 350 | сталь | 350-365 | 220 | 470 | 25,6 |
| 2 | | чугун | 373-388 | 220 | 494 | 27,1 |
| 3 | 400 | сталь | 400-416 | 220 | 522 | 28,9 |
| 4 | | чугун | 424-439 | 220 | 545 | 30,7 |
| 5 | 450 | чугун | 475-490 | 220 | 596 | 32,5 |
| 6 | 500 | сталь | 503-518 | 220 | 620 | 35,5 |
| 7 | | чугун | 527-542 | 220 | 648 | 37,5 |
| 8 | 600 | сталь | 605-620 | 220 | 722 | 42,3 |
| 9 | | чугун | 630-645 | 220 | 750 | 44 |
| 10 | 700 | сталь | 706-721 | 220 | 825 | 49 |
| 11 | | чугун | 733-748 | 220 | 854 | 51,1 |
| 12 | 800 | сталь | 807-822 | 220 | 925 | 55,7 |
| 13 | | чугун | 837-852 | 220 | 958 | 57,5 |
| 14 | 900 | сталь | 909-924 | 220 | 1030 | 62,2 |
| 15 | | чугун | 940-955 | 220 | 1060 | 64,2 |
| 16 | 1000 | сталь | 1011-1026 | 220 | 1130 | 68,6 |
| 17 | | чугун | 1043-1058 | 220 | 1160 | 70,9 |
| 18 | 1200 | сталь | 1215-1230 | 220 | | |
| 19 | | чугун | 1250-1265 | 220 | | |



| № | Название | Материал |
|---|-------------|-------------------------------|
| 1 | Корпус | St3S - конструкционная сталь |
| 2 | Гайка M12 | St3s/Zn5 – оцинкованная сталь |
| 3 | Шпилька M12 | St3s/Zn5 |
| 4 | Крышка | St3s |
| 5 | Уплотнитель | NBR и EPDM |
| 6 | Шайба | St3s/Zn5 |

Антикоррозионное покрытие – эпоксидное (цветRAL 5010)
 **По заказу возможно изготовление из нержавеющей стали