

RS-1

Одноленточный хомут для труб диаметром 44-346 мм



Давление: от 10 до 16 бар
Диаметр: от 44 до 346 мм.
Длина хомута: 150, 200, 250, 300, 400, 500, 600 мм.

Мы можем поставить изделие любой длины, какая Вам будет нужна. Описание условий тестирования скоб и методов тестирования предоставляются по требованию клиента.

Просим связаться с нами для уточнения значений давления для газовых труб.

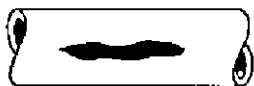
Можно ремонтировать следующие виды:



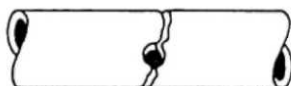
Присоединение - Стык труб



Невыровненные трубы



Продольные трещины



Повреждения от сварки



Перелом труб



Игольчатые отверстия

Спецификация материала:

- Металлические части: нержавеющая сталь AISI 304 (ГОСТ России 08X18H10) или AISI 316L (ГОСТ России 08X17H13M2)
- Все части химически пассивированы на защиту от коррозии после процесса сварки, чтобы они приобрели совершенный внешний вид.

Одноленточный хомут с полным уплотнением. Для труб диаметром от 44 мм до 346 мм. Рабочий диапазон (ход регулируемого зажима) ремонтного хомута 7-11 мм - в зависимости от диаметра трубы.

Скобы можно использовать для ремонта труб из широкого спектра материалов:

- Ковкий чугун
- Литой чугун
- Сталь
- Асбоцемент
- Сталь с покрытием из полиэтилена (ПЭ)
- ПВХ-поливинилхлорид
- Армированный стеклопластик - с ограничениями*
- ПЭ-полиэтилен - с ограничениями*

* *Просим связаться с нами за дополнительной информацией относительно применения скоб при данных видах труб.*

Скобы Romasop можно использовать в следующих условиях:

- Длина скобы должна быть, по крайней мере, равной ВДТ (внешнему диаметру трубы);
- Длина скобы должна быть минимально 150мм больше длины трещины на трубе при трубах с ВДТ до 350мм. Для труб большего размера она должна быть минимально 200мм больше длины трещины на трубе;
- Для трубы из ПВХ длина скобы должна быть на 50% больше (мы советуем Вам консультироваться с нами);
- Максимально расстояние между обоими концами трубы не должно превышать 10мм;
- Максимально допустимое отклонение составляет 2°;
- Максимальное отклонение по соосности не должно превышать 3мм.

Скобы Romasop типа RS-1 покрывают диапазон от 44-51 мм до 335-346мм включительно. Размеры (длина): 150 / 200 / 250 / 300 / 400 / 500 / 600мм. По Вашему желанию мы направим Вам преискурент с указанием всех размеров по длине и всех диапазонов. Мы можем поставить изделие любой длины, какая Вам будет нужна.

Давление (для воды)**

Давление зависит от типа повреждения, окружающей среды, диаметра трубы и т.д. В целом скобы RS-1, предназначенные для применения на трубах от НД 40 до НД 150, устойчивы для давления 16 бар. Скобы RS-1 для труб от НД 175 до НД 300, устойчивы для давления 10 бар.

***Просим связаться с нами для уточнения значений давления для газовых труб.*

Резиновые уплотнения

Зажимы могут быть снабжены следующим типами резины:

EPDM	- питьевая вода	Max 55 °C
	- сточная вода	
EPDM	- питьевая вода	Max 140 °C
	- сточная вода	
NBR	- природный газ	Max 80 °C
	- питьевая вода	
	- сточная вода	
Viton	- некоторые химикалии	Просим связаться с нами
Silicone	- некоторые химикалии	Просим связаться с нами

Резина сертифицирована с качествами: WRAS (Великобритания), ACS (Француска).

- Одноленточные (одна секция).
- Резиновые уплотнения NBR/EPDM (иной вид резины по заказу). Уплотнение имеет утонченный конец, и оно типа "вафли".
- Защитная оболочка подвергнута вулканизации в резиновом уплотнении.
- "U" - Фиксатор.
- Болты покрыты ПТФЭ политетрафторэтилен (тефлон) с целью избегания холодной спайки.
- Шайбы : нержавеющая сталь AISI 304 (ГОСТ России 08X18H10) или AISI 316L (ГОСТ России 08X17H13M2)
- Без съемных частей, которые можно потерять при монтаже.
- Нет необходимости в специальном инструменте, достаточен гаечный ключ.
- Используют специальную ленту для фиксации резинового уплотнения к ленте из нержавеющей стали. Лента гибкая и усилена стеклянными волокнами с целью устойчивости в жарких и влажных климатических условиях и при длительном хранении на складах.
- В большинстве случаев скобы устанавливают, не отключая воду в трубопроводах.
- Скобы упакованы отдельно друг от друга, в картонных коробах. В целях трансокеанских перевозок используются крепкие морские деревянные ящики.

Артикул	Рд*, бар	ДУ, мм	Диапазон, мм	ВЕС, кг		
				Длина скобы мм		
				200	250	300
RS144***	16		44-51			
RS148***	16	40	48-55			
RS152***	16		52-59	1,70		
RS157***	16	50	57-64			
RS160***	16		60-67			
RS163***	16		63-70			
RS167***	16		67-74			
RS170***	16	65	70-77		2,80	
RS173***	16		73-80			
RS175***	16		75-83			
RS182***	16		82-90		3,00	
RS187***	16	80	87-97			
RS195***	16		95-104			
RS198***	16		98-108			
RS1102***	16		102-112		3,40	
RS1108***	16	100	108-118			
RS1113***	16		113-123			
RS1118***	16		118-128			
RS1120***	16		120-131			
RS1125***	16		125-135		4,00	
RS1133***	16	125	133-144			
RS1139***	16		139-150			
RS1145***	16		145-155			
RS1151***	16	150	151-161		4,30	
RS1159***	16		159-170			
RS1165***	16		165-175			
RS1168***	16		168-180			
RS1176***	10		176-186			
RS1180***	10	175	180-191			
RS1193***	10		193-203			
RS1200***	10		200-210			
RS1209***	10	200	209-220		5,40	
RS1215***	10		215-226			
RS1219***	10		219-230		6,10	
RS1222***	10		222-233			
RS1228***	10		228-240			
RS1243***	10		243-253			
RS1252***	10		252-262			
RS1261***	10		261-271			
RS1271***	10	250	271-281			
RS1280***	10		280-290			
RS1294***	10		294-304			
RS1315***	10	300	315-326		6,90	
RS1320***	10		320-330			
RS1324***	10		324-334			
RS1335***	10		335-346			

*** добавляется длина хомута в мм