

# Регулирующая рукавная задвижка серия 5800 с электроприводом

- ▶ Управление при помощи электропривода обеспечивает четкое и точное регулирование потока
- ▶ С транспортируемой средой контактирует только рукав, благодаря чему достигается постоянный момент трогания.
- ▶ Закрытие по центру рукава
- ▶ Длина изделия соответствует длине задвижки, шарового крана и конического клапана
- ▶ Герметичное запирание среды в обоих направлениях



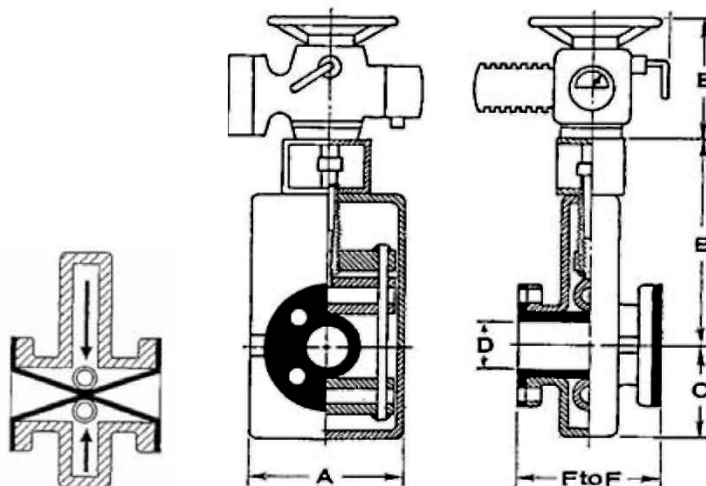
## Конструкционные материалы

- ▶ Корпуса из чугуна или алюминия
- ▶ В качестве материала рукавов используется бессажевая резина, неопрен, гипалон, хлорбутилкаучук, полиуретан, бутадиен-нитрильный каучук, этилен-пропилен-диен каучук (EPDM), витон.
- ▶ Возможна комплектация коническими втулками для максимального продления срока службы задвижки в условиях регулирования потока.
- ▶ Сверление и присоединительные размеры фланцев в соответствии с классом 125 по ANSI B16.10.

Регулирующая рукавная задвижка серии 5800 с электроприводом является надежным, экономически выгодным решением, не требующим технического обслуживания. Она может с легкостью заменить конический клапан, стандартную задвижку или шаровый кран, поскольку имеет такую же длину. В ее конструкции отсутствует изнашиваемое седло, нет необходимости производить регулярную набивку сальника и регулировать сальниковое уплотнение. Износостойкий, самоочищающийся эластомерный рукав надежно изолирует все механические части конструкции, поэтому момент трогания остается постоянным.

Регулирующая рукавная задвижка серии 5800 отсекает поток по центральной линии рукава и может управляться при помощи электропривода AUMA, Rotork и других стандартных марок. Стандартная комплектация включает механизмы расцепления и ручной коррекции. Задвижка может быть оснащена управляющим устройством в составе электропривода или дистанционным управляющим устройством. Опции включают: нагреватели, термостаты, взрывозащищенное исполнение, индикатор положения, светодиодные индикаторы, система дозирования при помощи реле 4-20мА.

Задвижки серии 5800 имеют такую же длину, как и стандартные задвижки, конические клапаны или шаровые краны, и конструкцию в соответствии с ANSI 16.10 до DN150. Задвижки диаметров 200, 250, 300 мм поставляются с коническими втулками.



Закрытие

## Серия 5800

Диаметр фланца	Длина мм	Ширина А, мм	Высота			Рабочее давление	Вес (кг)
			В, мм	С, мм	Е, мм		
25	140	121	273	76	248	7	29
40	165	165	321	95	248	7	39
50	178	191	349	114	248	7	52
65	191	210	362	121	248	7	58
75	203	241	381	127	273	7	98
100	229	267	387	134	273	7	111
125	254	318	470	165	273	7	166
150	267	381	521	203	273	7	154
200	406	495	584	229	343	4	410
250	508	610	635	254	343	3	459
300	610	699	686	279	343	3	511

## Серия 5800 S

Диаметр фланца	Длина мм	Ширина А, мм	Высота			Рабочее давление	Вес (кг)
			В, мм	С, мм	Е, мм		
200	292	495	584	229	343	3	360
250	330	610	635	254	343	3	403
300	356	699	686	279	343	3	451

Для получения информации по размерам задвижек большего диаметра свяжитесь с нами.

При потребности в задвижках, рассчитанных на более высокое давление, свяжитесь с нами или обратитесь к нам на серию 5200 и 5400.