

ЗАДВИЖКА ПО BS 5163

DN 50 - 1600
PN 10/16
Модель V1- 10



ПРИМЕНЕНИЕ: Вода, питьевая вода, пар и кипящая вода, воздух (до 4 бар).

СТРОИТЕЛЬНАЯ ДЛИНА: BS 5163.

ИСПЫТАНИЯ: по EN 12266 (DIN 3230)

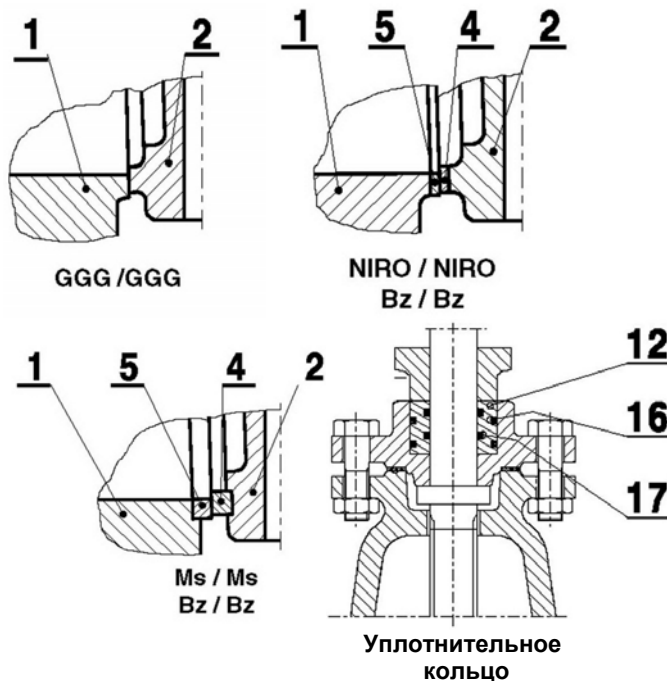
Монтажные фланцы согласно EN 1092-2 (DIN 2501) или по запросу по BS 4504.

ВАРИАНТЫ УПРАВЛЕНИЯ:

- штурвал (маховик)
- редуктор
- гидравлический привод
- пневматический привод
- электропривод

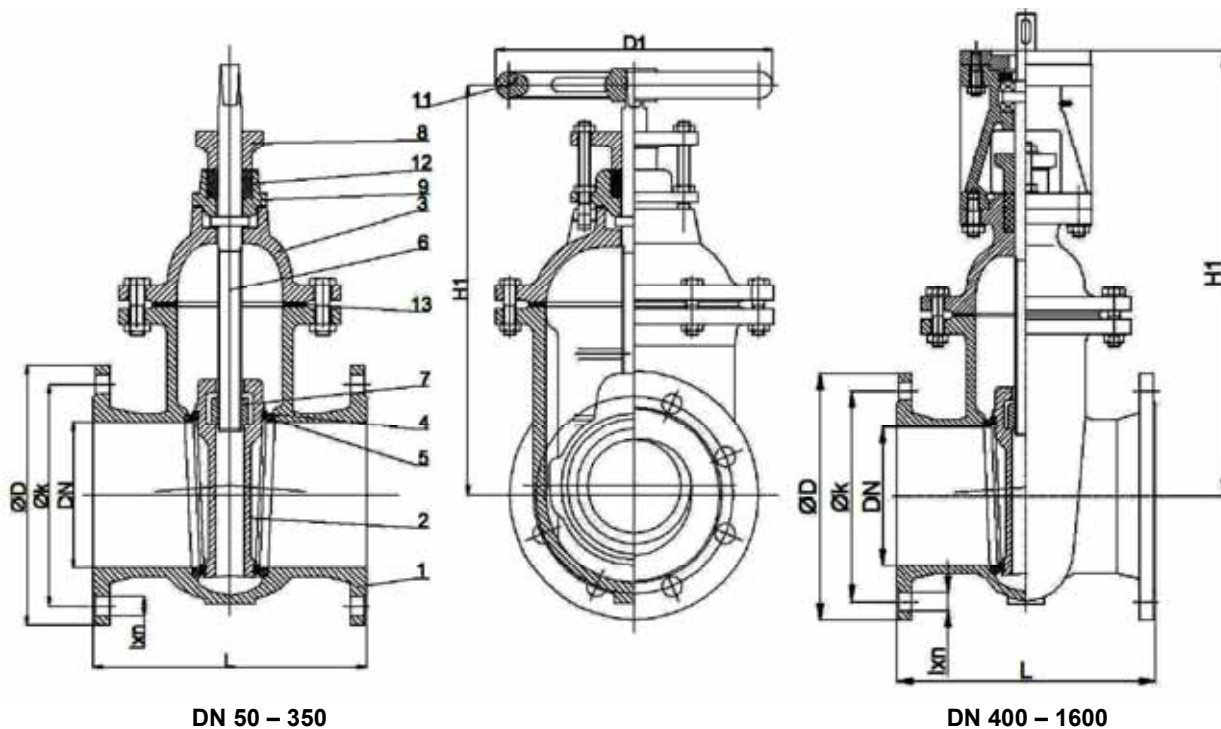
НОМИНАЛЬНЫЙ РАЗМЕР DN	РАСЧЕТНОЕ ДАВЛЕНИЕ PN bar	ФЛАНЦЫ EN 1092-2 (DIN 2501) bar	ДАВЛЕНИЕ ОПРЕССОВКИ bar	
			КОРПУС	ЗАКРЫТ
50-1600	10	10	10	16
50-1600	16	16	16	25

УПЛОТНЕНИЕ



ПОЗ.	МАТЕРИАЛ ПО EN	МАТЕРИАЛ ПО DIN
1	EN 1563	GGG
2	EN 1563	GGG
3	EN 1563	GGG
4,5	CC493K	CuSn7ZnPb
		CuAl8
	X5CrNi 18-10	X5CrNi 18 10
		NiFe2
	CW508L	CuZn 37
6	X20Cr13	X20Cr13
7	EN 1563	GGG
	CC484K	CuSn12Ni
8	EN 1563	GGG
9	EN 1563	GGG
11	EN 1563	GGG
12	PTFE	PTFE
	CC480K	CuSn 10
13	ARAMID	ARAMID
14	X20Cr13	X20Cr13
15	CC750S	CuZn33Pb
16	EPDM	EPDM
17	EPDM	EPDM

Другие материалы по запросу



DN	L	H1	D1	D		к		n		l		m, kg
				PN 10	PN 16	PN10	PN16	PN 10	PN 16	PN 10	PN 16	
50	178		180	165		125		4		19		16
65	190		225	185		145		4		19		22
80	203		225	200		160		8		19		30
100	229	496	280	220		180		8		19		51
125	254	333	360	250		210		8		19		58
150	267	577	360	285		240		8		23		93
200	292	684	400	340		295		8	12	23		142
250	330	778	450	395	405	350	355	12		23	28	195
300	356	894	500	445	460	400	410	12		23	28	287
350	381	978	560	505	520	460	470	16		23	28	387
400	406	1098	640	565	580	515	525	16		28	31	499
450	432	1120	640	615	640	565	585	20		28	31	553
500	457	1370	720	670	715	620	650	20		28	34	897
600	508	1540	720	780	840	725	770	20		31	37	1050
700	610	1550	800	895	910	840	840	24		31	37	1310
800	660	1780	800	1015	1025	950	950	24		34	40	1800
900	711	1960	800	1115	1125	1050	1050	28		34	40	2400
1000	813	2150	900	1230	1255	1160	1170	28		37	43	3540
1200	1120	2520	1000	1455	1485	1380	1390	32		41	49	5200
1400	1120	3045	1000	1675	1685	1590	1590	36		43	49	7900
1600	1120	3309	1000	1915	1930	1820	1820	40		49	56	12000

Заказ

При оформлении заказа просьба указать:

- Номер модели: V1 – 10
- Номинальный размер, например, DN 200
- Номинальное давление, напр. PN 10
- Размеры фланцев согласно стандарту EN 1092-2
- Специальные требования

ЗАДВИЖКА ПО BS 5163

DN 80 - 600
PN 25
Модель V1- 10/01



ПРИМЕНЕНИЕ: Вода, питьевая вода, пар и кипящая вода, воздух (до 4 бар).

СТРОИТЕЛЬНАЯ ДЛИНА: BS 1735 Класс 125.

ИСПЫТАНИЯ: по EN 12266 (DIN 3230)

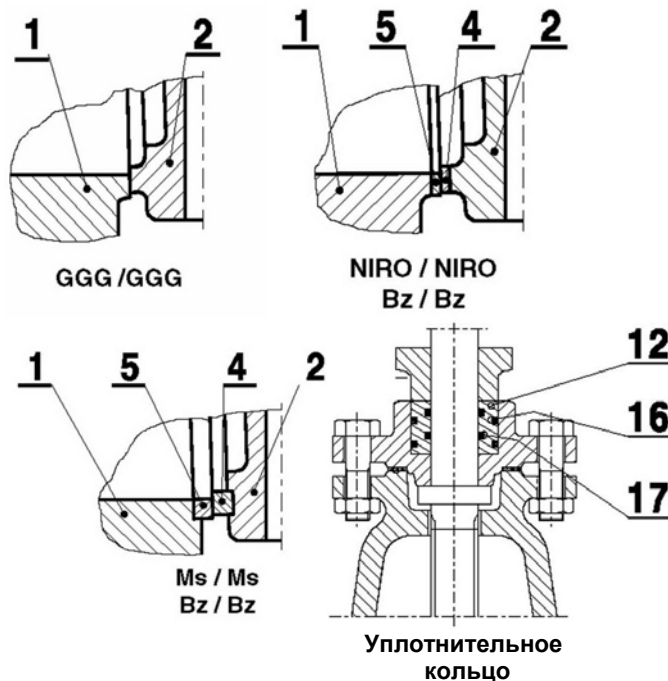
Монтажные фланцы согласно EN 1092-2 (DIN 2501) или по запросу по BS 4504.

ВАРИАНТЫ УПРАВЛЕНИЯ:

- штурвал (маховик)
- редуктор
- гидравлический привод
- пневматический привод
- электропривод

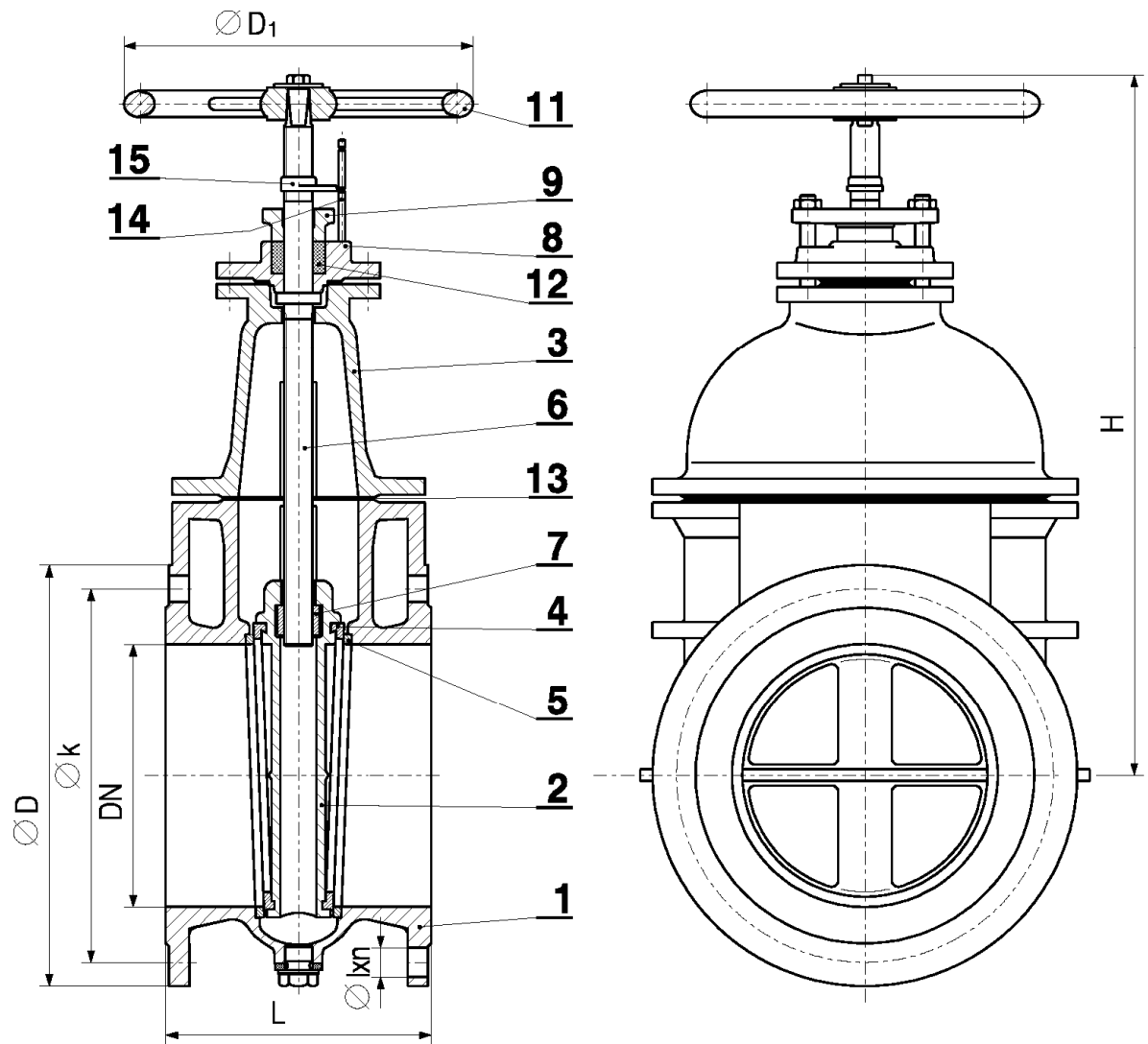
НОМИНАЛЬНЫЙ РАЗМЕР DN	РАСЧЕТНОЕ ДАВЛЕНИЕ PN bar	ФЛАНЦЫ EN 1092-2 (DIN 2501) bar	ДАВЛЕНИЕ ОПРЕССОВКИ bar	
			КОРПУС	ЗАКРЫТ
80-600	25	25	40	25

УПЛОТНЕНИЕ



ПОЗ.	МАТЕРИАЛ ПО EN	МАТЕРИАЛ ПО DIN
1	EN 1563	GGG
2	EN 1563	GGG
3	EN 1563	GGG
4,5	CC493K	CuSn7ZnPb
		CuAl8
	X6CrNiMoTi17-12-2	X6CrNiMoTi 17 12 2
		NiFe2
	CW508L	CuZn 37
6	X20Cr13	X20Cr13
7	EN 1563	GGG
	CC484K	CuSn12Ni
8	EN 1563	GGG
9	EN 1563	GGG
11	EN 1563	GGG
12	PTFE	PTFE
	CC480K	CuSn 10
13	ARAMID	ARAMID
14	X20Cr13	X20Cr13
15	CC750S	CuZn33Pb
16	EPDM	EPDM
17	EPDM	EPDM

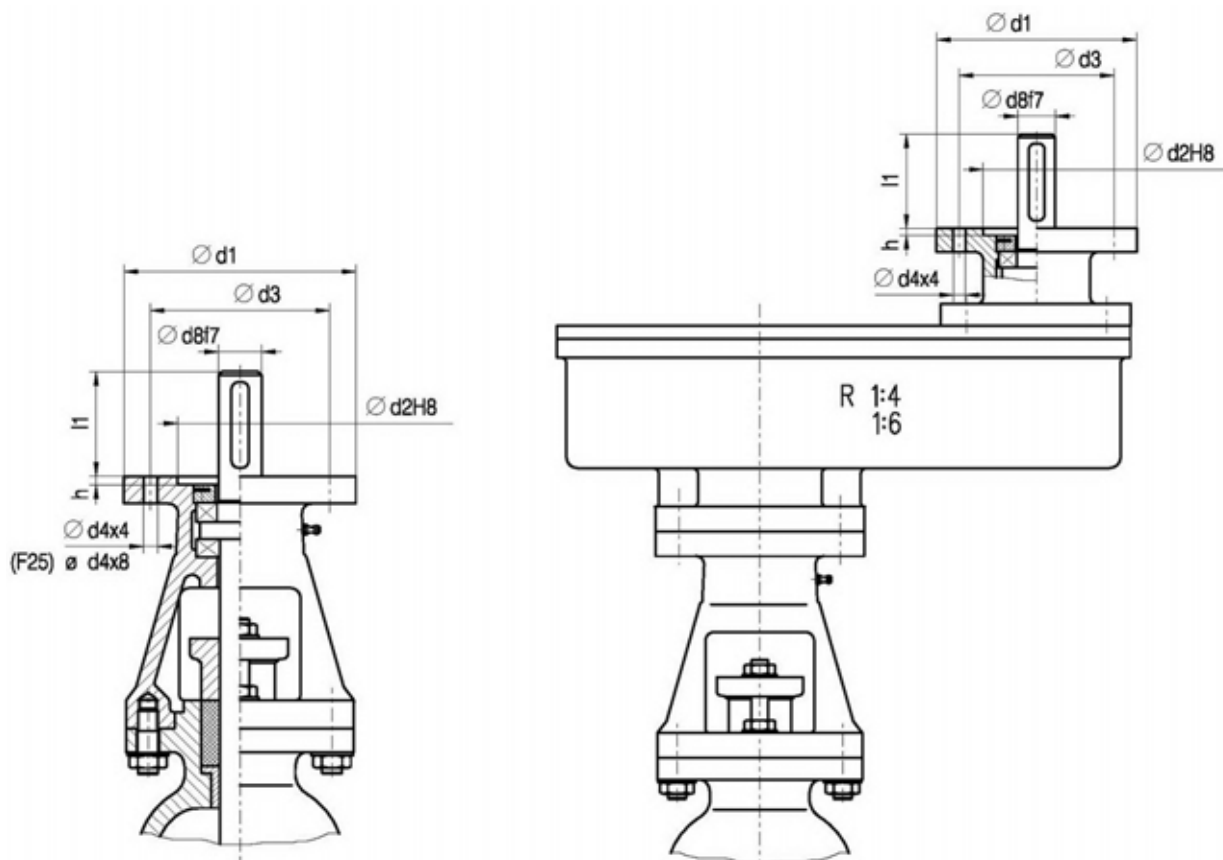
Другие материалы по запросу



DN	L	H	D1	PN 25				m kg
				D	κ	n	l	
80	283	335	225	200	160	8	19	33
100	305	543	280	235	190	8	23	41
150	403	621	360	300	250	8	28	80
200	292	705	400	360	310	12	28	122
250	330	810	400	425	370	12	31	180
300	356	940	500	485	430	16	31	238
400	406	1150	640	620	550	16	37	458
500	457	1435	720	730	660	20	37	717
600	508	1605	800	845	770	20	41	1000

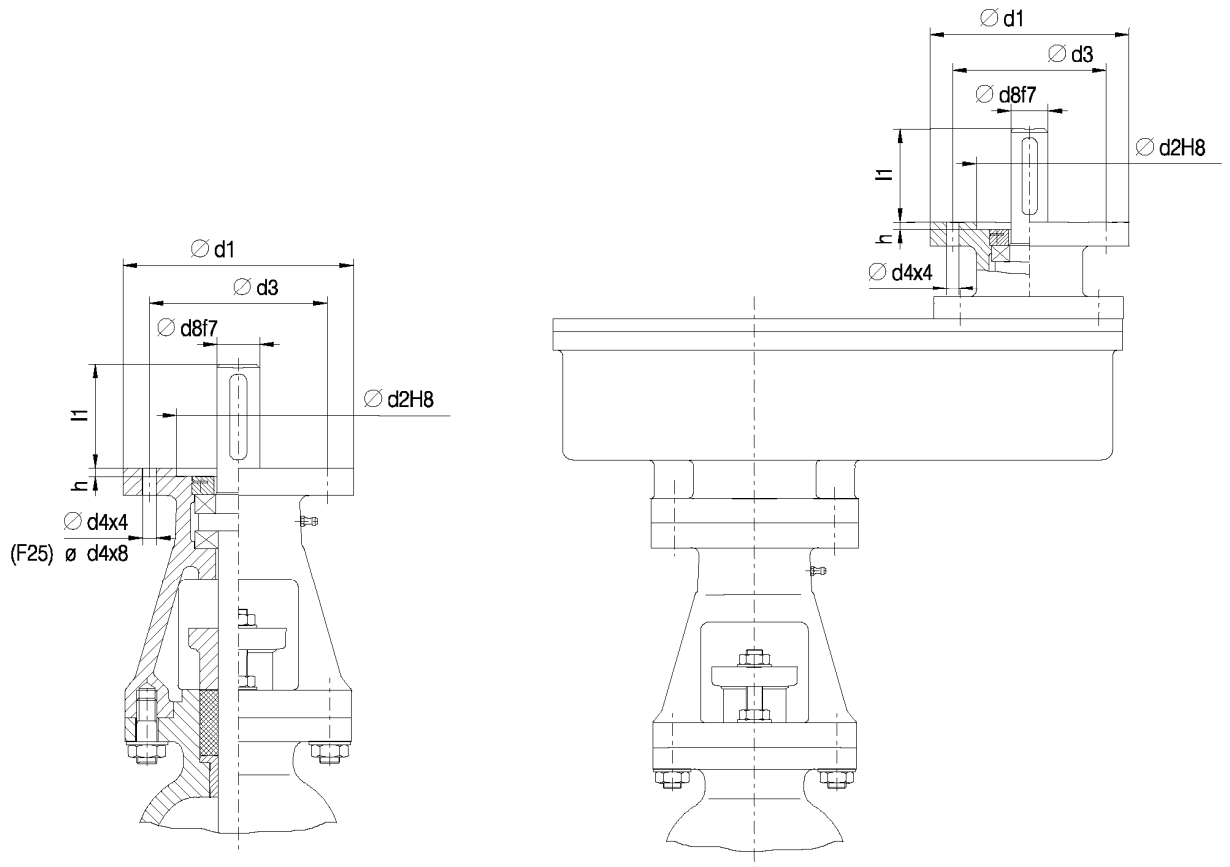
ЗАДВИЖКИ ПО 5163 – ТИПЫ ВТОРИЧНОГО ПРИВОДА

PN 10
Модель V1 – 10



PN 10

DN	Осевое усилие kN	Крутящий момент Nm	Поворотов на подъем	Соединение ISO 5210	размеры типов вторичного привода						Привод AUMA
					d1	d3	d2	d4	h	d8	
80	8,5	26	21	F 07	90	70	55	10 4	20	35	SA 07.5
100	9,5	32	24	F 07	90	70	55	10 4	20	35	SA 07.5
125	11	40	30	F 07	90	70	55	10 4	20	35	SA 07.5
150	12,9	46	36	F 07	90	70	55	10 4	20	35	SA 07.5
175	15,1	55,5	34	F 10	125	102	70	12 4	20	45	SA 10.1
200	17,7	73	38	F 10	125	102	70	12 4	20	45	SA 10.1
250	23,9	110	47	F 14	175	140	100	18 5	30	65	SA 14.1
300	31,5	157	56	F 14	175	140	100	18 5	30	65	SA 14.1
350	40,4	202	55	F 14	175	140	100	18 5	30	65	SA 14.1
400	50,7	291	62	F 14	175	140	100	18 5	30	65	SA 14.5
500	79,9	509	544	F 10	125	102	170	12 4	20	45	R1:8+SA 10.1
600	110,1	743	656	F 10	125	102	170	12 4	20	45	R1:8+SA 10.1
700	145,8	1075	656	F 14	175	140	100	18 5	30	65	R1:8+SA 14.1
800	187,1	1450	752	F 14	175	140	100	18 5	30	65	R1:8+SA 14.1
900	233,8	2016	760	F 14	175	140	100	18 5	30	65	R1:8+SA 14.5
1000	286	2470	840	F 14	175	140	100	18 5	30	65	R1:8+SA 14.5
1200	407	4018	1712	F 14	175	140	100	18 5	30	65	R1:16+SA 14.5
1400	550	5430	1933	F 14	175	140	100	18 5	30	65	R1:16+SA 14.5
1600	714,9	7059	1855	F 14	175	140	100	18 5	30	65	R1:16+SA 14.5



PN 16

DN	Осевое усилие kN	Крутящий момент Nm	Поворотов на подъем	Соединение ISO 5210	размеры типов вторичного привода							Привод AUMA
					d1	d3	d2	d4	h	d8	l1	
80	9,5	30	21	F 07	90	70	55	10	4	16	35	SA 07.5
100	11,1	38	24	F 07	90	70	55	10	4	16	35	SA 07.5
125	13,6	49	30	F 07	90	70	55	10	4	16	35	SA 07.5
150	16,6	60	36	F 10	125	102	70	12	4	20	45	SA 10.1
200	24,3	100	38	F 10	125	102	70	12	4	20	45	SA 10.1
250	34,2	158	47	F 14	175	140	100	18	5	30	65	SA 14.1
300	46,3	231	56	F 14	175	140	100	18	5	30	65	SA 14.1
350	60,5	303	55	F 14	175	140	100	18	5	30	65	SA 14.5
400	77,1	443	62	F 14	175	140	100	18	5	30	65	SA 14.5
500	121,1	772	544	F 10	125	102	70	12	4	20	45	R1
600	169,4	1144	656	F 14	175	140	100	18	5	30	65	R1
700	226,6	1671	656	F 14	175	140	100	18	5	30	65	R1
800	292,6	2267	752	F 14	175	140	100	18	5	30	65	R1
900	367,3	3168	760	F 14	175	140	100	18	5	30	65	R1
1000	451	3889	840	F 14	175	140	100	18	5	30	65	R1:16+SA 14.5
1200	644,4	6364	1712	F 14	175	140	100	18	5	30	65	R1:16+SA 14.5
1400	873,2	8622	1933	F 16	210	165	130	22	6	40	80	R1:16+SA 16.1
1600	1137,1	11228	1855	F 16	210	165	130	22	6	40	80	R1:16+SA 16.1