

АВТОМАТИЧЕСКИЙ ВОЗДУШНЫЙ ПРЕДОХРАНИТЕЛЬНЫЙ КЛАПАН С МАЛЕНЬКИМ ОТВЕРСТИЕМ

DN 50 / 80
PN 10/16/25
Модель V6 – 03



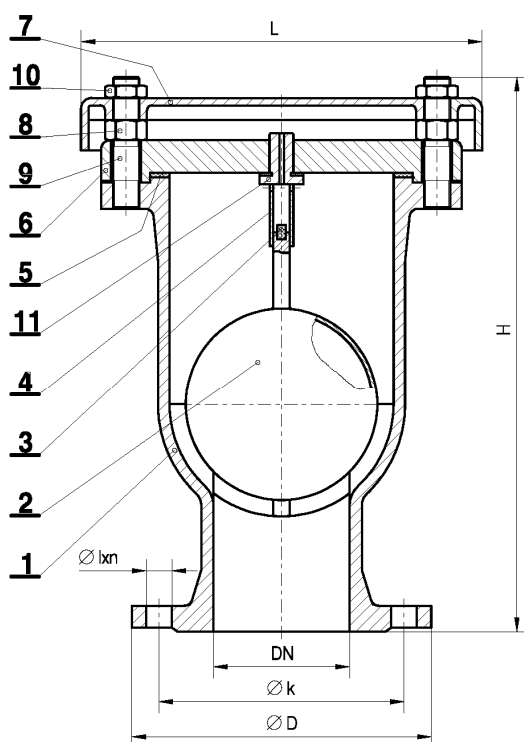
ПРИМЕНЕНИЕ: Вода, питьевая вода

ОПРЕССОВКА ПО EN 12266 (DIN 3230)

ОПИСАНИЕ И ПРИМЕНЕНИЕ:

Автоматические воздушные предохранительные клапаны обеспечивают удаление меньших объемов воздуха из трубопровода через небольшое отверстие. Тем самым обеспечивается безаварийное использование трубопровода. Удаление воздуха осуществляется на принципе плавучести шара и разнице между внутренним давлением трубы и атмосферным давлением. Автоматический воздушный предохранительный клапан устанавливают на наивысших точках на сгибах трубопровода.

| НОМИНАЛЬ- НЫЙ РАЗМЕР DN | РАСЧЕТНОЕ ДАВЛЕНИЕ PN bar | ФЛАНЦЫ EN 1092-2 (DIN 2501) bar | ДАВЛЕНИЕ ОПРЕССОВКИ bar | | ДОПУСТИМОЕ ДАВЛЕНИЕ ПРИ ТЕМПЕРАТУРЕ 80°C |
|----------------------------------|---------------------------------|--|----------------------------|------------|---|
| | | | КОРПУС | СЕДЛО | |
| 50 | 10, 16, 25 | 10, 16, 25 | 16, 25, 40 | 16, 25, 40 | 12 |
| 80 | 10, 16, 25 | 10, 16, 25 | 16, 25, 40 | 16, 25, 40 | 10 |



| ПО З. | МАТЕРИАЛ ПО EN | МАТЕРИАЛ ПО DIN | МАТЕРИАЛ ПО ГОСТ |
|----------|-------------------|--------------------|---|
| 1 | EN 1563 | GGG | ВЧШГ |
| 2 | X5 CrNi 18 10 | X5 CrNi 18 10 | Сталь коррозионно- стойкая жаропрочная |
| 3 | EPDM | EPDM | Этилен - пропиленовый каучук |
| 4 | CW508L | CuZn37 | Латунь |
| 5 | EPDM | EPDM | Этилен - пропиленовый каучук |
| 6 | EN 1563 | GGG | ВЧШГ |
| 7 | EN 1563 | GGG | ВЧШГ |
| 8 | 8 gal.Zn/A2 | 8 gal.Zn/A2 | Оцинкованная сталь |
| 9 | 8.8 gal.Zn/A2 | 8.8 gal.Zn/A2 | Оцинкованная сталь |
| 10 | 8 gal.Zn/A2 | 8 gal.Zn/A2 | Оцинкованная сталь |
| 11 | CW508L | CuZn37 | Латунь |

Другие материалы по запросу

Заказ

При заказе необходимо указать:

- Номер модели V6-03
- Номинальный размер
- Номинальное давление

| DN | H | L | D | k | n | I | m, kg |
|----|-----|-----|-----|-----|------|----|----------|
| 50 | 260 | 180 | 165 | 125 | 4 | 19 | 14 |
| 80 | 294 | 230 | 200 | 160 | 4(8) | 19 | 21 |