

АВТОМАТИЧЕСКИЙ ВПУСКНОЙ ПРЕДОХРАНИТЕЛЬНЫЙ ВОЗДУШНЫЙ КЛАПАН С ДВУМЯ КАМЕРАМИ

DN 50 – 200
PN 10/16
Модель V6 – 01

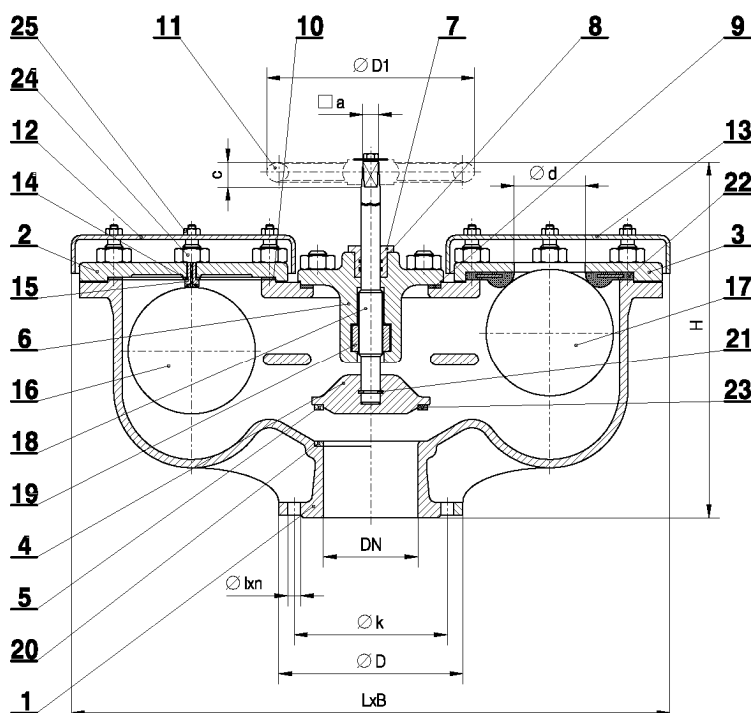


ПРИМЕНЕНИЕ: Вода, питьевая вода
ОПРЕССОВКА ПО EN 12266 (DIN 3230)

ОПИСАНИЕ И ПРИМЕНЕНИЕ:

Автоматический впускной-предохранительный клапан с одним шаром обеспечивает выпуск воздуха в процессе заполнения и вход воздуха при сливе, когда давление в трубопроводе становится ниже атмосферного. Тем самым обеспечивается безаварийное использование трубопровода. Такая модель не обеспечивает устранение отделенного воздуха, растворенного в воде. Действие – автоматическое основано на принципе плавучести шара и разнице между внутренним давлением трубы и атмосферным. Автоматический впускной предохранительный клапан размещают на наивысших сгибах трубопровода.

НОМИНАЛЬ- НЫЙ РАЗМЕР DN	РАСЧЕТНОЕ ДАВЛЕНИЕ PN bar	ФЛАНЦЫ EN 1092-2 (DIN 2501) bar	ДАВЛЕНИЕ ОПРЕССОВКИ bar		ДОПУСТИМОЕ ДАВЛЕНИЕ ПРИ ТЕМПЕРАТУРЕ 80°C
			КОРПУС	СЕДЛО	
50 - 200	10	10	16	10	10
50 - 200	16	16	25	16	16



ПОЗ.	МАТЕРИАЛ ПО EN	МАТЕРИАЛ ПО DIN	МАТЕРИАЛ ПО ГОСТ
1	EN 1563	GGG	ВЧШГ
2	EN 1563	GGG	ВЧШГ
3	EN 1563	GGG	ВЧШГ
4	EN 1563	GGG	ВЧШГ
5	CC480K	CuSn10	Бронза
6	EN 1563	GGG	ВЧШГ
7	CW508L	CuZn37	Латунь
8	EPDM	EPDM	Этилен - пропиленовый каучук
9	EPDM	EPDM	Этилен - пропиленовый каучук
10	EPDM	EPDM	Этилен - пропиленовый каучук
11	EN 1563	GGG	ВЧШГ
12	EN 1563	GGG	ВЧШГ
13	EN 1563	GGG	ВЧШГ
14	EPDM	EPDM	Этилен - пропиленовый каучук
15	CW508L	CuZn37	Латунь
16	X5CrNi 18-10	X5CrNi 18-10	Сталь коррозионно-стойкая жаропрочная
17	X5CrNi 18-10	X5CrNi 18-10	Сталь коррозионно-стойкая жаропрочная

ПОЗ.	ЧАСТЬ
1	КОРПУС
2	КАМЕРА
3	КАМЕРА
4	КРЫШКА
5	КРЫШКА
6	КРЫШКА
7	НАПРАВЛЯЮЩАЯ ПРОБКА
8	ПРОКЛАДКА
9	НАСАДКА
10	„О“ КОЛЬЦО
11	ПРОКЛАДКА
12	„О“ КОЛЬЦО
13	ЗАТВОР
14	МУФТА
15	МУФТА
16	ПРОКЛАДКА

18	X20Cr13	X20Cr13	Нержавеющая сталь
19	CW508L	CuZn37	Латунь
20	CW508L	CuZn37	Латунь
21	X20Cr13	X20Cr13	Нержавеющая сталь
22	EPDM	EPDM	Этилен - пропиленовый каучук
23	EPDM	EPDM	Этилен - пропиленовый каучук
24	8 gal.Zn/A2	8 gal.Zn/A2	Оцинкованная сталь
25	8 gal.Zn/A2	8 gal.Zn/A2	Оцинкованная сталь

Остальные материалы по запросу.

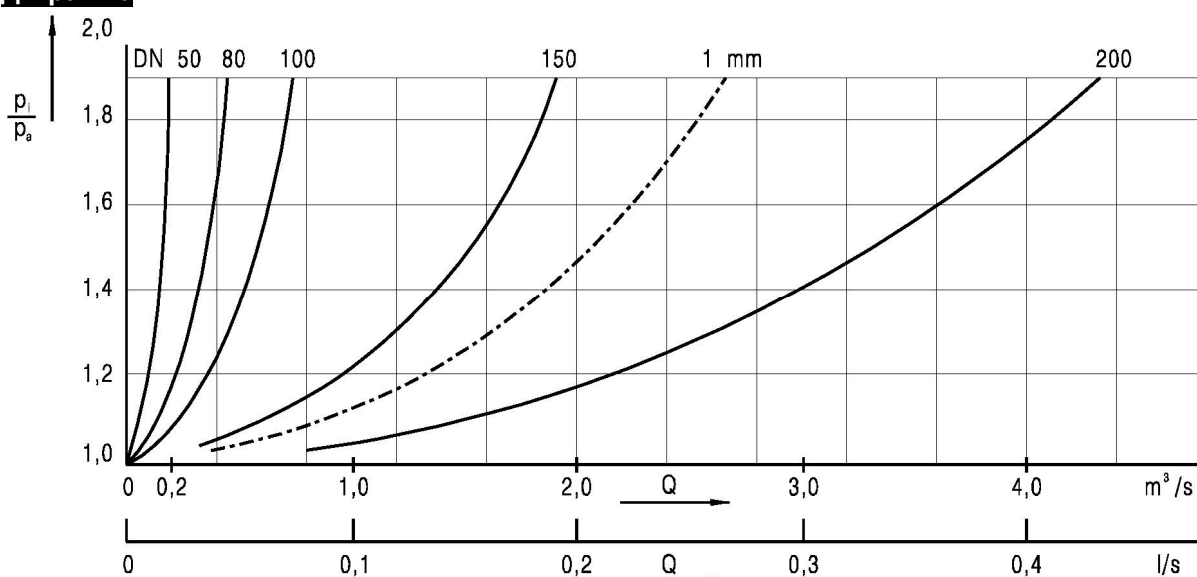
DN	H	L	в	D	к	п		l	a	C	D1	d	m, KG
						PN 10	PN 16						
50	305	390	170	165	125	4	4	19	14	29	180	35	30
80	395	600	250	200	160	8	8	19	17	34	225	56	65
100	455	700	280	220	180	8	8	19	19	38	280	80	102
150	560	930	400	285	240	8	8	23	24	42	360	110	230
200	690	1100	500	340	295	8	12	23	24	42	360	165	370

Заказ

При заказе необходимо указать:

- Номер модели V6-01
- Номинальный размер
- Номинальное давление

Диаграмма



Количество пропускаемого воздуха по отношению к внешнему и внутреннему давлению. Верхний предел 1,9 атмосфер.

АВТОМАТИЧЕСКИЙ ВПУСКНОЙ ПРЕДОХРАНИТЕЛЬНЫЙ ВОЗДУШНЫЙ КЛАПАН С ДВУМЯ КАМЕРАМИ

DN 50 – 300
PN 25/40
Модель V6 – 01A/01
V6 – 01A/02

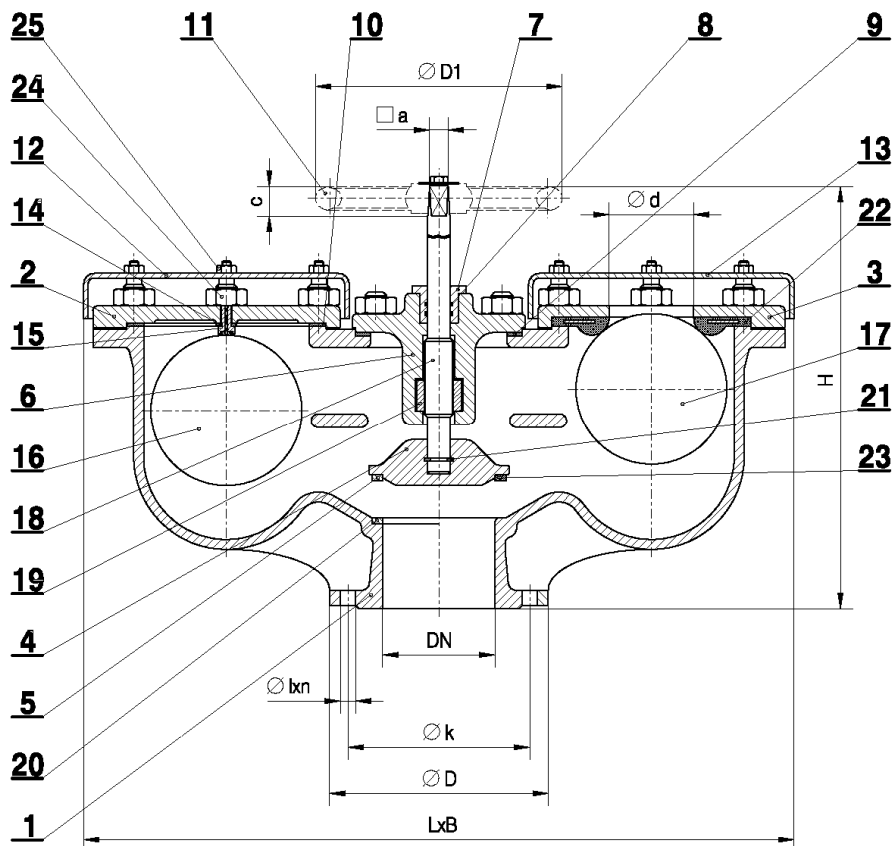


ПРИМЕНЕНИЕ: Вода, питьевая вода
ОПРЕССОВКА ПО EN 12266 (DIN 3230)

ОПИСАНИЕ И ПРИМЕНЕНИЕ:

Автоматический впускной-предохранительный клапан с одним шаром обеспечивает выпуск воздуха в процессе заполнения и вход воздуха при сливе, когда давление в трубопроводе становится ниже атмосферного. Тем самым обеспечивается безаварийное использование трубопровода. Такая модель не обеспечивает устранение отделенного воздуха, растворенного в воде. Действие – автоматическое основано на принципе плавучести шара и разнице между внутренним давлением трубы и атмосферным. Автоматический впускной предохранительный клапан размещают на наивысших сгибах трубопровода.

НОМИНАЛЬНЫЙ РАЗМЕР DN	РАСЧЕТНОЕ ДАВЛЕНИЕ PN bar	ФЛАНЦЫ EN 1092-2 (DIN 2501) bar	ДАВЛЕНИЕ ОПРЕССОВКИ bar		ДОПУСТИМОЕ ДАВЛЕНИЕ ПРИ ТЕМПЕРАТУРЕ 80°C
			КОРПУС	СЕДЛО	
50 - 300	25	25	30	25	25
50 - 200	40	40	60	40	40



ПОЗ.	МАТЕРИАЛ ПО EN	МАТЕРИАЛ ПО DIN	МАТЕРИАЛ ПО ГОСТ
1	EN 1563	GGG	ВЧШГ
2	X5CrNi 18-10	X5CrNi 18-10	Сталь коррозионно-стойкая жаропрочная
3	X5CrNi 18-10	X5CrNi 18-10	Сталь коррозионно-стойкая жаропрочная
4	EN 1563	GGG	ВЧШГ
5	EN 1563	GGG	ВЧШГ
6	EN 1563	GGG	ВЧШГ
7	CW508L	CuZn37	Латунь
8	EPDM	EPDM	Этилен - пропиленовый каучук
9	CW508L	CuZn37	Латунь
10	EPDM	EPDM	Этилен - пропиленовый каучук
11	EPDM	EPDM	Этилен - пропиленовый каучук
12	EPDM	EPDM	Этилен - пропиленовый каучук
13	8.8 gal. ZN/A 2	8.8 gal. ZN/A 2	Оцинкованная сталь
14	8.8 gal. ZN/A 2	8.8 gal. ZN/A 2	Оцинкованная сталь
15	8 gal. ZN/A 2	8 gal. ZN/A 2	Оцинкованная сталь
16	EPDM	EPDM	Этилен - пропиленовый каучук

ПОЗ.	ЧАСТЬ
1	КОРПУС
2	СФЕРА
3	СФЕРА
4	КРЫШКА
5	КРЫШКА
6	КРЫШКА
7	НАПРАВЛЯЮЩАЯ ПРОБКА
8	ПРОКЛАДКА
9	НАСАДКА
10	„О“ КОЛЬЦО
11	ПРОКЛАДКА
12	„О“ КОЛЬЦО
13	ЗАТВОР
14	МУФТА
15	МУФТА
16	ПРОКЛАДКА

DN	H	L	B	D	k	n	l	m, kg
50	240	410	190	165	125	4	19	30
65	240	410	190	185	145	8	19	32
80	240	410	190	200	160	8	19	34
100	260	440	190	235	190	8	23	49
150	330	560	245	300	250	8	28	72
200	440	700	315	375	320	12	31	121

Заказ

При заказе необходимо указать:

- Номер модели V6-01A/01
- Номинальный размер
- Номинальное давление
- Больше рабочее давление по запросу