

ЗАДВИЖКА С КРУГЛЫМ КОРПУСОМ ПО DIN 3226

DN 40 - 1000
PN 25/40
Модель V3 – 01/01



ПРИМЕНЕНИЕ:

Вода, питьевая вода, газ, пар и кипящая вода, сточные воды, нефть, воздух

СТРОИТЕЛЬНАЯ ДЛИНА: DIN 3202 Серия F 15 (заводской стандарт)

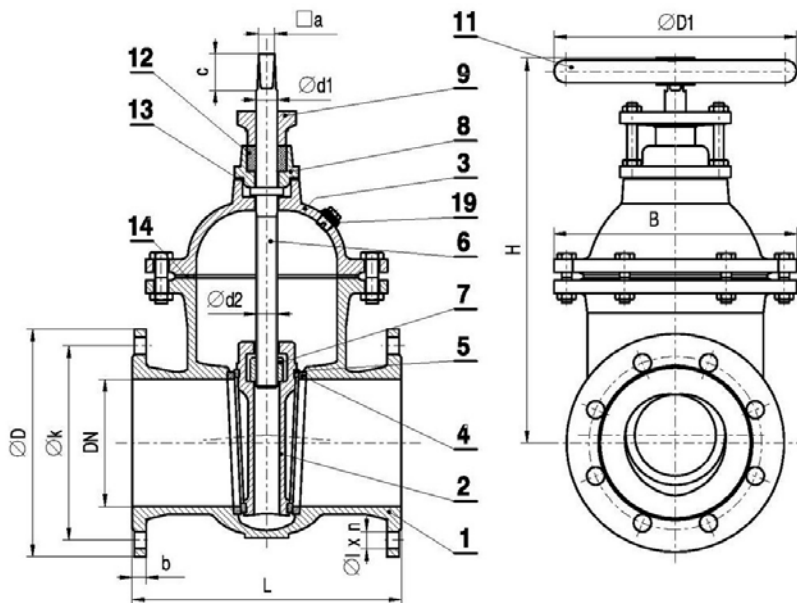
ИСПЫТАНИЯ: В соответствии со стандартом EN 12266 (DIN 3230).

Монтажные фланцы согласно EN 1092-2 (DIN 2501) или по запросу согласно DIMA1882, UNI, BS, ANSI, NF.

ВАРИАНТЫ УПРАВЛЕНИЯ:

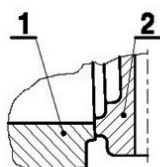
- штурвал (маховик)
- редуктор
- гидравлический привод
- пневматический привод
- электропривод

НОМИНАЛЬНЫЙ РАЗМЕР DN	РАСЧЕТНОЕ ДАВЛЕНИЕ PN bar	ФЛАНЦЫ EN 1092-2 (DIN 2501) bar	ДАВЛЕНИЕ ОПРЕССОВКИ bar		ДОПУСТИМОЕ ДАВЛЕНИЕ ПРИ ТЕМПЕРАТУРЕ	
			КОРПУС	ЗАКРЫТ	120°C	
					макс. 200°C	
40 - 400	40	40	60	40	40	16
40 - 1000	25	25	40	25	25	16

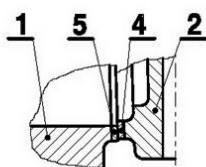


ПОЗ .	МАТЕРИАЛ ПО EN	МАТЕРИАЛ ПО DIN
1	EN-GJS-500-7	GGG 50
2	EN-GJS-500-7	GGG 50
3	EN-GJS-500-7	GGG 50
4, 5	CC493K	CuSn7ZnPb
	-	CuAl 8
	X5CrNi 18-10	X5CrNi1810
	-	NiFe 2
6	X20Cr13	X20Cr13
7	EN-GJS-500-7	GGG 50
	CC484K	CuSn12 Ni
8	EN-GJS-500-7	GGG 50
	CC493K	CuSn7ZnPb
9	EN-GJS-500-7	GGG 50
	CC493K	CuSn7ZnPb
11	EN-GJL-250	GG 25
12	PTFE	PTFE
12	CC480K	CuSn 10
13	ARAMID	ARAMID
14	ARAMID	ARAMID
15	CC750S	CuZn33Pb
16	X20 Cr 13	X20 Cr13
17, 18	EPDM	EPDM
19	A2	A2

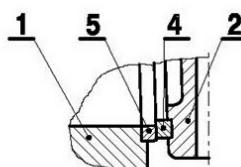
УПЛОТНЕНИЕ



GGG /GGG

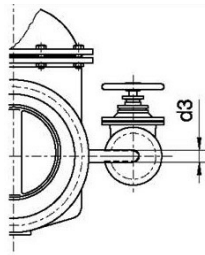


NIRO / NIRO
Bz / Bz

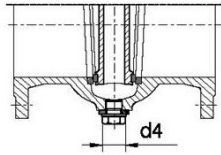


Ms / Ms
Bz / Bz

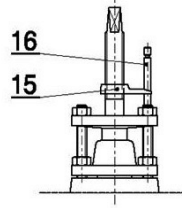
Другие материалы по запросу



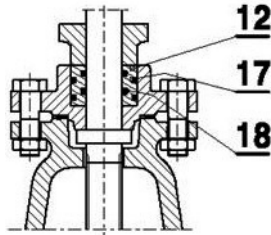
БАЙПАС



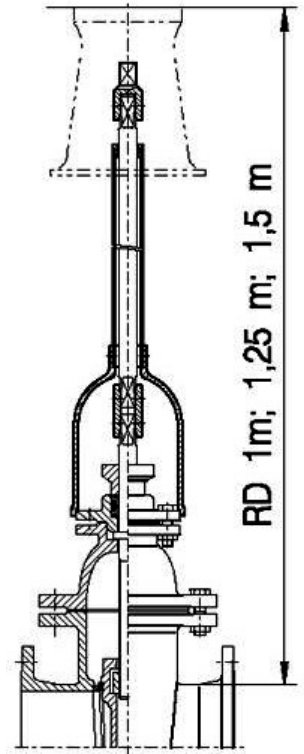
СЛИВНАЯ ПРОБКА



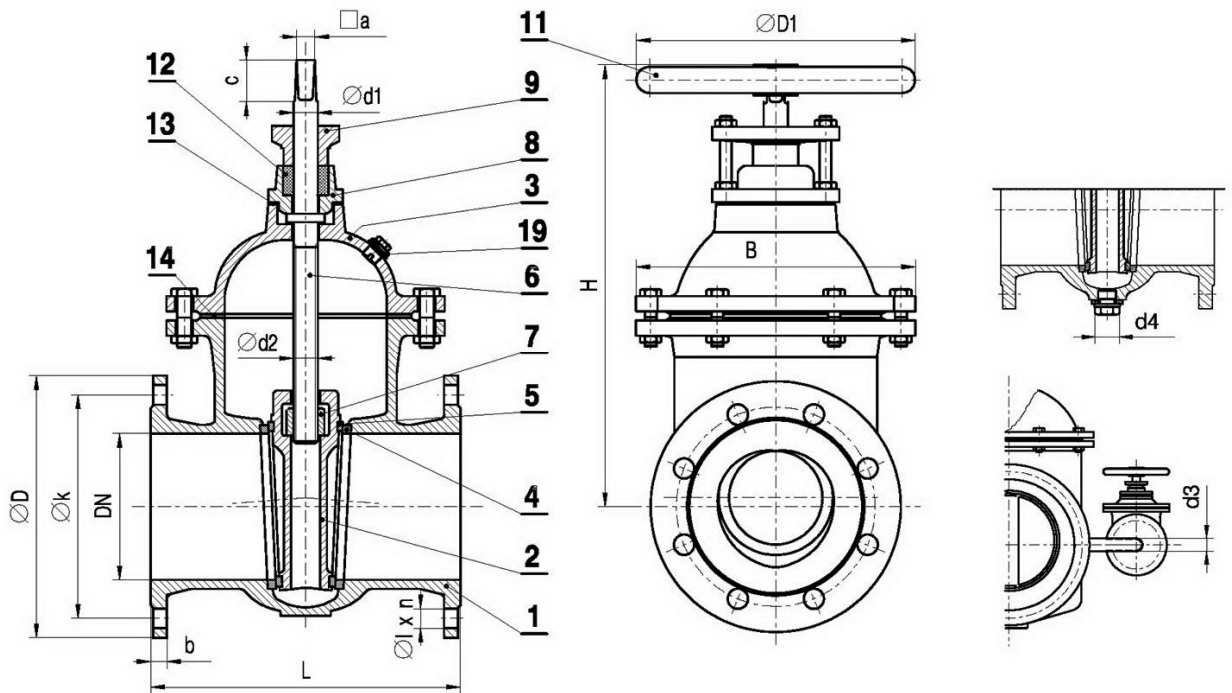
ИНДИКАТОР ПОЛОЖЕНИЯ



Уплотнительное кольцо



RD 1м; 1,25м; 1,5м
МОНТАЖНОЕ
ОБОРУДОВАНИЕ



DN	L	H	B	PN 25				PN 40				d1-d2	a	c	D1	Кол-во обвод	d3	d4	m kg
				D	k	n	l	D	k	n	l								
40	240	280	160	150	110	4	19	150	110	4	19	22	16	32	200	11	R 1/2"		21
50	250	290	180	165	125	4	19	165	125	4	19	24	17	34	225	13			27
65	270	330	215	185	145	8	19	185	145	8	19	26	19	38	280	17			40
80	280	350	235	200	160	8	19	200	160	8	19	26	19	38	280	20			45
100	330	400	280	235	190	8	23	235	190	8	23	28	19	38	320	23			68
125	360	460	315	270	220	8	28	270	220	8	28	30	24	42	360	24			90
150	390	520	340	300	250	8	28	300	250	8	28	30	24	42	360	28	120		

175	430	575	390	330	280	12	28	350	295	12	31	32	24	42	360	33		R 1 1/4"	160
200	460	630	420	360	310	12	28	375	320	12	31	36	27	47	400	37	25		190
250	530	730	500	425	370	12	31	450	385	12	34	40	27	47	500	39	25		222
300	630	840	580	485	430	16	31	515	450	16	34	44	32	55	640	46	25		370
350	690	940	620	555	490	16	34	580	510	16	37	44	32	55	640	54	40	R 1 1/2"	467
400	750	1070	690	620	550	16	37	660	585	16	41	50	36	66	720	54	40		650
500	880	1260	840	730	660	20	37					55	41	74	800	59	50		1123
600	1000	1480	980	845	770	20	41					60	41	74	800	72	65		1685
700	1130	1620	1060	960	875	24	44					65	46	80	800	75	65		2250
800	1250	1820	1200	1085	990	24	50					70	50	88	900	86	80		3195
900	1380	2040	1310	1185	1090	28	50					80	55	90	900	89	100		4200
1000	1500	2200	1460	1320	1210	28	57					80	55	90	900	105	100		5000

Заказ:

При заказе необходимо указать:

- Номер модели: V3-01/1
- Номинальный размер, напр. DN 200
- Номинальное давление, напр. PN 25
- Размеры фланцевого соединения по EN 1092-2
- Особые требования