

ШАРОВЫЙ ОБРАТНЫЙ КЛАПАН ТИП «NVK» И ТИП «NVPK»

DN 50 - 350
PN 10
Модель V2 - 22

ПРИМЕНЕНИЕ: Вода, сточные воды, вязкие жидкости, жидкие удобрения, вода с песком

ИСПЫТАНИЯ: В соответствии со стандартом EN 12266 (DIN 3230).

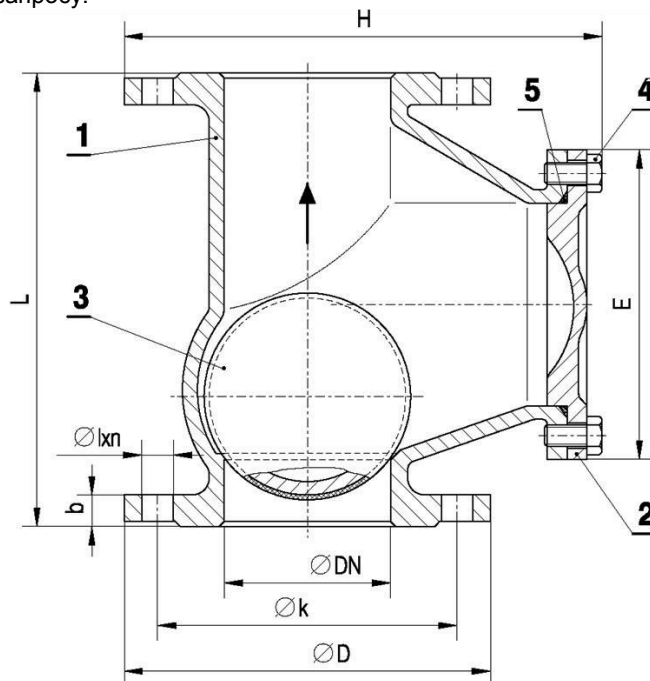
Монтажные фланцы согласно EN 1092-2 (DIN 2501) или по запросу согласно DIMA 1882, UNI, BS, ANSI, NF.

НОМИНАЛЬ- НЫЙ РАЗМЕР DN	РАСЧЕТНОЕ ДАВЛЕНИЕ PN bar	ДАВЛЕНИЕ ОПРЕССОВКИ bar		ДОПУСТИМОЕ ДАВЛЕНИЕ ПРИ ТЕМПЕРАТУРЕ 70°C bar
		Корпус	Закрыт	
50 - 350	10	16	10	10

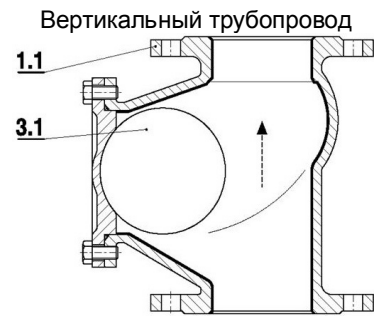
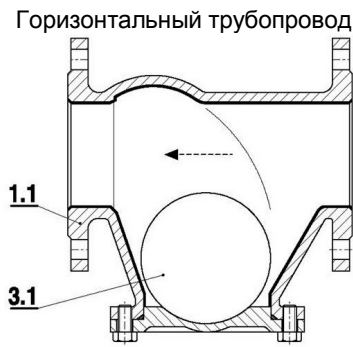
Рабочее давление действительно только в одном направлении (для типа «NVK» направление, обозначенное сплошной стрелкой, для типа «NVPK» - обозначенное прерывистой стрелкой). Обратные клапаны типа «NVK» и типа «NVPK» обеспечивают: свободный поток рабочей среды без турбулентности, мягкое надежное уплотнение, открытие при низкой разнице давления. Обратный клапан типа «NVK» устанавливается только на вертикальный трубопровод, а тип «NVPK» на вертикальные и горизонтальные трубопроводы. Тип «NVK» применяется на насосных станциях, а тип «NVPK» используется как вентиляционный клапан (на вертикальных трубопроводах), или, как обратный клапан на напорных трубопроводах(горизонтальный трубопровод).

Часть	Материал согласно EN	Материал согласно DIN	МАТЕРИАЛ ПО ГОСТ
1	EN 1563	GGG	ВЧШГ
1.1	EN 1563+ EPDM	GGG + EPDM	ВЧШГ +Этилен - пропиленовый каучук
2	EN 1563	GGG	ВЧШГ
3	EN 1563+ EPDM	GGG + EPDM	ВЧШГ +Этилен - пропиленовый каучук
3.1	X5CrNi 18 10	X5CrNi 18 10	Нержавеющая сталь
4	8.8 gal. Zn/A2	8.8 gal. Zn/A2	Оцинкованная сталь
5	EPDM	EPDM	Этилен - пропиленовый каучук

Другие материалы по запросу.

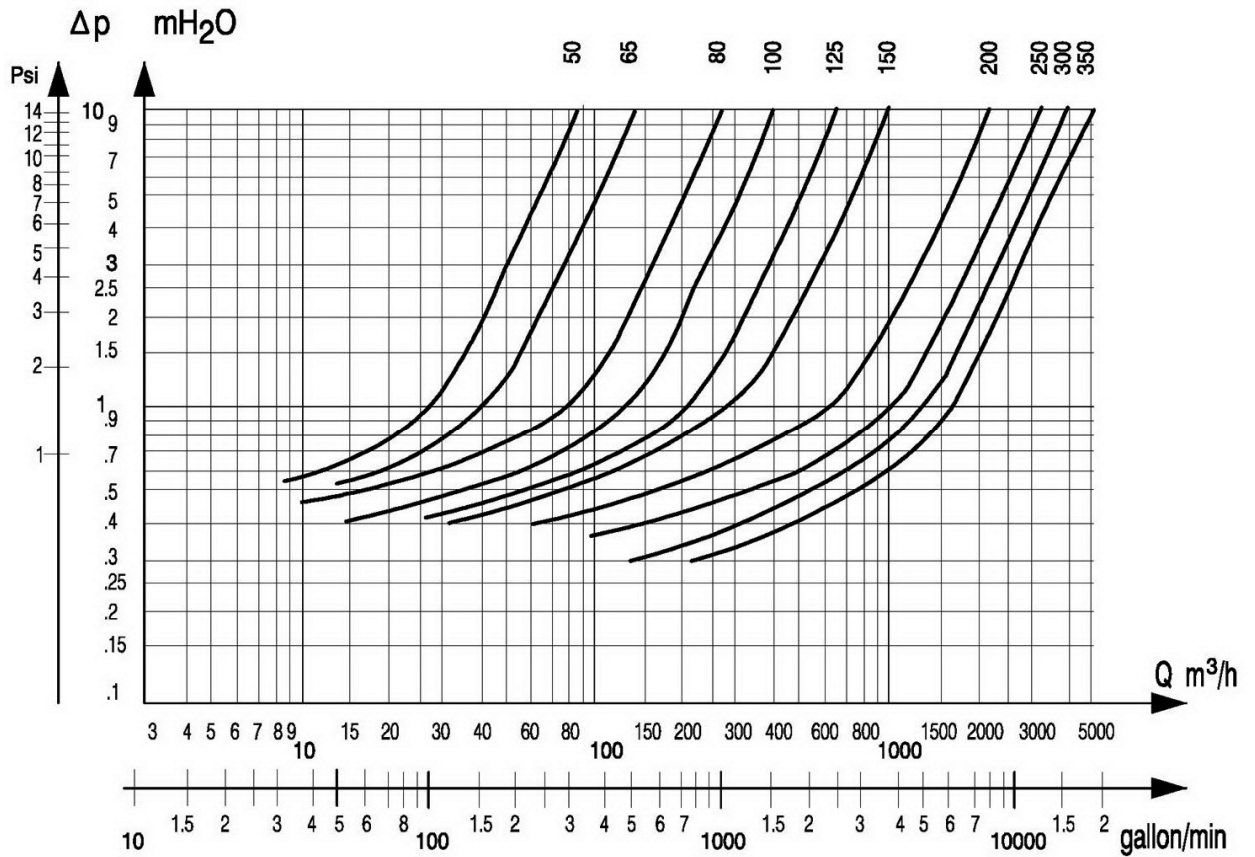


Шаровый обратный клапан тип «NVK»



Обратный клапан с плавающим шаром тип «NVPK»

График падения давления



DN	L	D	κ	b	1	n	H	E	m kg
50	182	165	125	19	19	4	186	116	10
65	204	185	145	19	19	4	211	134	15
80*	260	200	160	19	19	4	260	195	21
100*	300	220	180	19	19	8	300	215	25
125	350	250	210	19	19	8	333	250	41
150*	400	285	240	19	23	8	400	285	50
200*	500	340	295	20	23	8	496	340	83
250	668	395	350	22	23	12	597	445	161
300	828	445	400	24,5	23	12	706	505	283
350	961	505	460	24,5	23	16	810	565	400

DN 80-200 **СТРОИТЕЛЬНАЯ ДЛИНА:** EN 558-1 SERIES 48 (DIN 3202 Series F6).

* Принятые номинальные размеры (остальные по специальному запросу).

Заказ

При оформлении заказа просьба указать:

- Номер модели: V2 – 22
- Тип клапана NVK или NVPK
- Номинальный размер, например, DN 80