

ЗАТВОРЫ ДИСКОВЫЕ ПОВОРОТНЫЕ ДВУХЭКЦЕНТРИКОВЫЕ ОБРЕЗИНЕННЫЕ

DN 200 – 1400
PN 10/16
Модель V3 – 06G



ПРИМЕНЕНИЕ: Вода, морская вода, нефть и морская охлаждающая вода

СТРОИТЕЛЬНАЯ ДЛИНА: EN 558-1 SERIES 14 (DIN 3202 Series F 4)

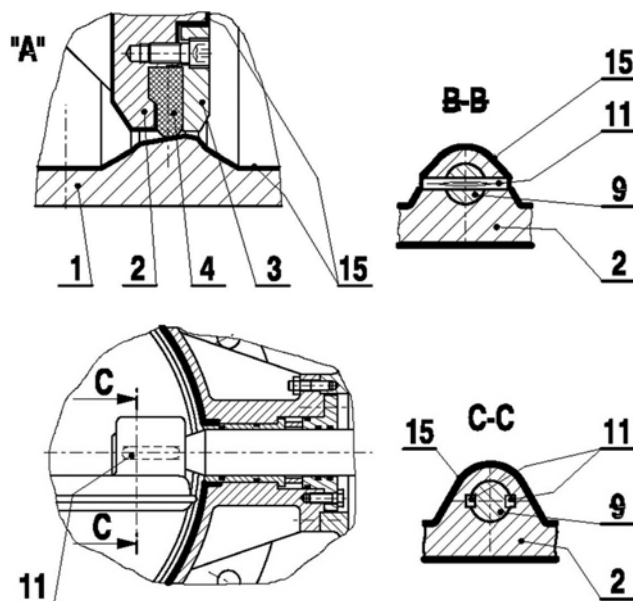
ОПРЕССОВКА ПО EN 12266 (DIN 3230)

РАБОЧАЯ ТЕМПЕРАТУРА: 300° C

ДИАПАЗОН ДАВЛЕНИЙ: Дискорые поворотные затворы могут использоваться при одностороннем рабочем давлении до 40 бар. Они подходят для двустороннего потока и закрытия. Для рабочего давления выше 16 бар, диаметра более DN 1000, рекомендуется выбирать направление закрытия А (со стороны штока).

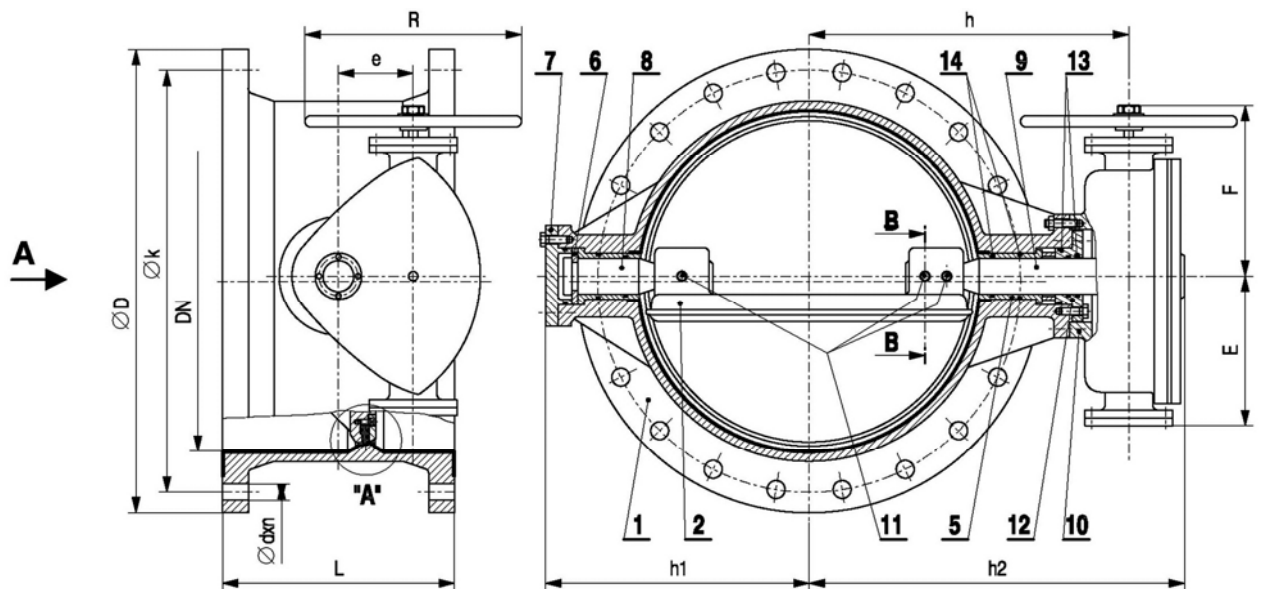
Затворы устанавливаются между фланцами по EN 1092-2 (DIN 2501) или в соответствии со стандартами NF, BS, ANSI и UNI.

НОМИНАЛЬ- НЫЙ РАЗМЕР DN	РАСЧЕТНОЕ ДАВЛЕНИЕ PN bar	ФЛАНЦЫ EN 1092-2 (DIN 2501) bar	ДАВЛЕНИЕ ОПРЕССОВКИ bar		ДОПУСТИМОЕ РАБОЧЕЕ ДАВЛЕНИЕ ПРИ ДОПУСТИМОЙ РАБОЧЕЙ ТЕМПЕРАТУРЕ 300°С
			КОРПУС	ЗАКРЫТ	



ПОЗ.	МАТЕРИАЛ ПО EN	МАТЕРИАЛ ПО DIN
1	EN-GJS-500-7	GGG 50
2	EN-GJS-500-7	GGG 50
3	X10 CrNiMoTi 18 10	X10 CrNiMoTi 18 10
	CC480K	CuSn 10
	EN- GJS-500-7	GGG 50
4	EPDM	EPDM
	VITON	VITON
	PTFE	PTFE
5	CC480K	CuSn 10
		GGG NiCr 20 2
6	CC480K	CuSn 10
7	EN-GJS-500-7	GGG 50
8	X20Cr13	X20Cr13
9	X20Cr13	X20Cr13
10	EN-GJS-500-7	GGG 50
11	A2	A2
12	EN-GJS-500-7	GGG 50
13	EPDM	EPDM
14	EPDM	EPDM
15	EPDM	EPDM

Остальные материалы по запросу



n = Кол-во фланцевых отверстий

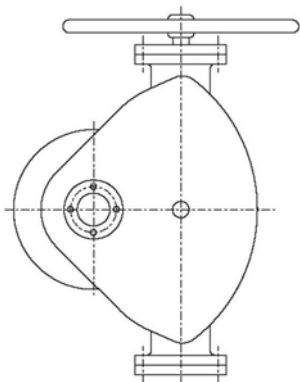
DN	L	D		kxnx d		E	F	e	h	h1	h2	H	R	поворот на открытие	Вес кг
		PN 10	PN 16	PN 10	PN 16										
200	230	340	340	295x8x23	295x12x23	118	176	50	272	210	315	525	250	20	71
250	250	395	405	350x12x23	355x12x28	118	176	50	375	240	385	625	250	20	92
300	270	445	460	400x12x23	410x12x28	200	250	85	466	291	500	791	320	28	150
350	290	505	520	460x16x23	470x16x28	200	250	85	491	320	525	845	320	28	186
400	310	565	580	515x16x28	525x16x31	200	250	85	433	345	550	895	320	28	228
450	330	615	640	565x20x28	585x20x31	200	250	85	458	375	560	935	320	28	285
500	350	670	715	620x20x28	650x20x34	295	390	145	537	445	680	1125	500	36	415
600	390	780	840	725x20x31	770x20x37	295	390	145	597	515	745	1260	500	36	566
700	430	895	910	840x24x31	840x24x37	430	540	230	632	525	807	1332	640	50	730
800	470	1015	1025	950x24x34	950x24x41	430	540	230	750	655	937	1592	640	50	1020
900	510	1115	1125	1050x28x34	1050x28x41	430	540	230	799	710	987	1697	640	50	1350
1000	550	1230	1255	1160x28x37	1170x28x44	430	540	230	865	760	1052	1812	640	50	1790
1100	590	1340	1355	1270x32x37	1270x32x44	430	540	230	765	710	1100	1910	640	50	1920
1200	630	1455	1485	1380x32x41	1390x32x50	430	540	230	810	855	1142	1997	640	50	2070
1400	710	1675	1685	1590x36x44	1590x36x50	375	830	400	983	975	1252	2227	640	268	3600

Заказ

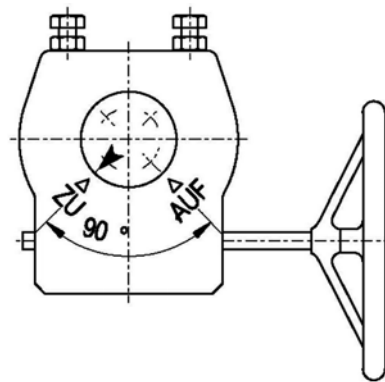
При заказе необходимо указать:

- Номер модели: V3-06G
- Номинальный размер
- Номинальное давление
- Особые требования

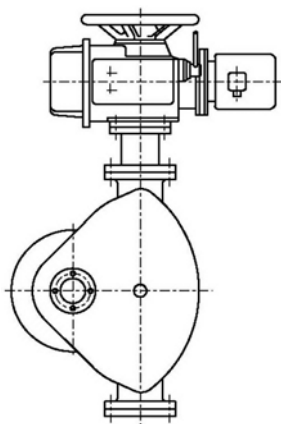
Информация по установке различных типов приводов (ручных и механических) V3-06G



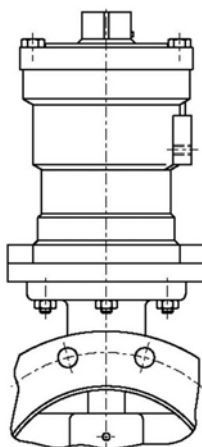
DN 200 – 1200
Модифицированный
кривошипный механизм Scotch
yoke (гаечно-червячная система)



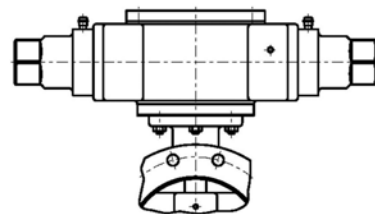
DN 200 – 2200
Червячная
передача



Электропривод (электродвигатель с
редуктором с модифицированным
кривошипным механизмом Scotch
yoke) [гаечно-червячная система]

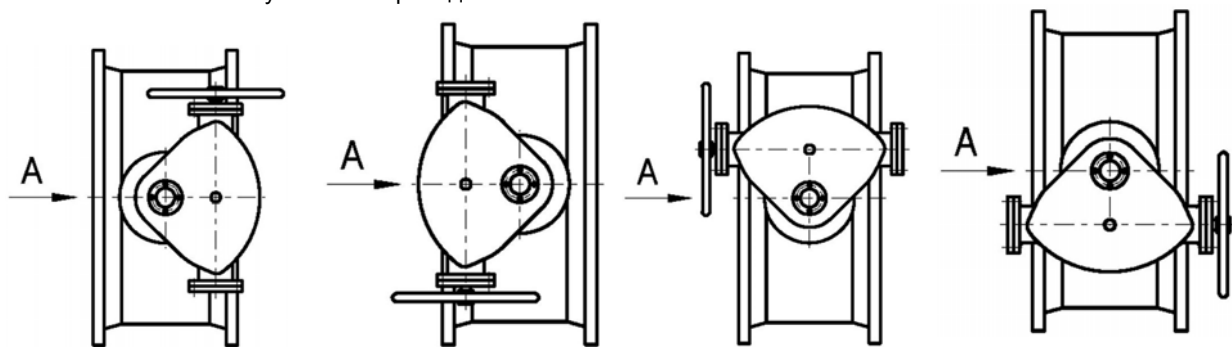


Гидравлический вращательный
привод двойного действия
(червячный)



Гидравлический привод двойного
действия

Возможные положения установки привода



Тип 1

Тип 2

Тип 3

Тип 4

Тип установки 1 является стандартным.